



もっと身近に

# 住まいの瓦版New!

住みよい住まいづくり 街づくり

松川建設株式会社

安芸郡海田町蟹原二丁目1番16号

TEL 082-822-3753

E-mail: macyan@mtj.biglobe.ne.jp

http://www.5d.biglobe.ne.jp/macyan/



7・8月休み  
盆休み 8/13~16  
27日(土)・日曜日

## 「快適リフォーム拝見!!」

今回は、  
築26年の  
「なかよし住宅」を

住みながらにして  
**大胆リフォーム**です。



今回ご紹介するのは、閑静な住宅街  
三迫団地の中、ご主人様・奥様・息子さん  
の3人でお住まいの松山様邸です。

リフォームのきっかけは、下水道直結工事。  
お出ししたお見積を見てトイレだけでなく、1  
階を以前から思い描いていた空間に変えること  
ができないか・・・との想いが膨らんでいかれた  
そうです。  
奥様の一番の悩みは、キッチンの位置。食事や  
くつろぎの場となっている洋間には、キッチン  
から廊下を通り入る動線となっていて、日々不  
便を感じられていた様です。

打合せの時、おそろおそろ「和室がキッチンに  
なりませんよねえ・・・。」という、社長が  
「ええ、なりますよっ!」と簡単に言われ嬉し  
い気持ちとホントかなあという気持ちが半分半  
分でした。と奥様。将来をみこしてのバリアフ  
リー化、窓ガラスの結露対策・断熱もご要望で  
した。何度も図面を書き、打合せを重ね、工事  
の工程表も作り、玄関・DK・洋間・和室・ト  
イレ・洗面・浴室・階段を住みながら順々にリ  
フォームしていきました。

掃き出し窓を2140  
mmと高い1枚ものとし  
た事で、縦空間も強調  
され、より広い空間を  
感じて頂けます。

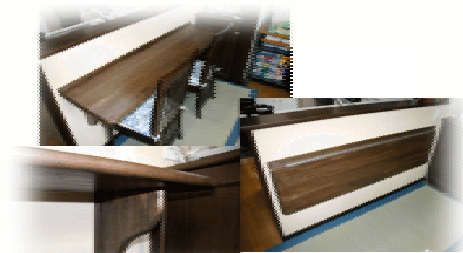
これまでに思い描い  
た夢をダメだろ  
うなあ自分で判断  
するのではなく、打合せ  
の段階で伝えていた  
だけだと、ご提案す  
る図面も話の内容も  
お調べする事も、  
よりよいものにな  
ります。



食卓テーブルから見えるキッチン側の  
壁は、空気清浄化、又調湿効果もある  
といわれている珪藻土塗壁とし、質感  
に変化をつけました。天井からのスポ  
ットライトがこの壁に当り、あわい優  
しい演出をしてくれています。

ご主人様が、大大満足と言われるの  
は、対面キッチンとなったLDK。ご  
主人様のくつろぎ空間と奥様のお料  
理・片付空間が一緒になった事で、ご  
夫婦の会話も以前より増えそうです。

LDKのカラーは、上品モダン、オフホワイト  
の壁に、ダークブラウンの枠で全体を引き締  
めています。以前からお持ちの食器棚のお色  
も調和し、新調した様にしっかり合いました。  
対面キッチン前のカウンターは、オーダーメ  
イド。必要ない時はたたんで空間を広く使  
います。



カウンター下可動ブラケット

この改修の中でびっくりされたのが、浴室・洗面・トイレの広さの変化です。  
浴室は、出窓マジックで増築したわけではないのに、足をのばして入れる浴槽に  
大変身!! また、広さだけでなく窓は両サイドと天窗により日中太陽の光がたく  
さん室内に入り、湿気を早く取り除いてくれ、衛生的になりました。



ノーリツ グラシオ

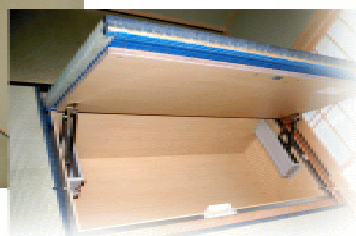


また、隣の洗面・脱衣室までも明るく  
なります。洗面・洗濯・脱衣室・ト  
イレはほんの少しの壁の位置をずらし、  
配置を変えただけで以前より広い使い  
勝手の良い空間となりました。





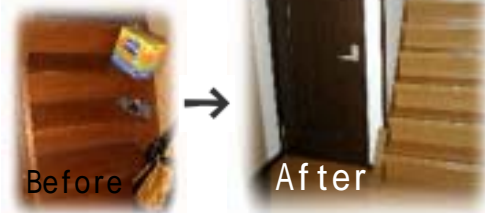
トイレは、和便器を洋便器に替え、体への負担を軽くしました。手洗いは紙巻器・タオル掛け収納が一体型となったシンプルで機能的なものをお選びいただきました。



以前キッチンだった所は、4.5帖の和室に変身。収納力をUPさせる為、畳下の床下収納をご提案。電動で持ち上げ少しの力で開く収納庫には普段使わないお布団や枕等を入れていました。

廊下や各部屋がきれいになると、それほど気にならなかった階段の傷み具合が見えてきます。そこでご提案させていただいたのが、リフォーム階段です。今ある階段の仕上げに木目の材料を貼り付けました。手摺ももうけ、使いやすくなりました。

直階段・廊下はこれまでとても暗かったのですが、2階屋根の一部をガラス瓦にし、トップライトを設けました。今までの暗さが嘘のように、日没まで電気をつけている様に明るくなりました。  
(松川 晶子)



松川建設では、パソコンを駆使し平面図・鳥瞰図・内観パースを作成し、お客様に解りやすいプレゼンを行っています。住まいといっても千差万別、松川邸を作るのではありません。お客様の家を作るのです。お客様の住まい方・ご要望をなるべく多くお聞きしながら、今のライフスタイルにあったプランニング・御提案をするよう心掛けています。

### リフォームで特に心掛けていることは

- 現在ある家具・電気製品を利用できるようにする。
- 将来を見越したリフォームをする。(バリアフリーなど)
- 構造体を傷めず現状以上の耐力になるよう補強する。
- 住みながら工事できるよう工程を組む。

松山様邸におかれましては、1階をほぼ全部リフォームするという大工事でした。何が大変だったかという、工事というよりは今ある衣類・家具などの整理・移動だったと思います。住みながらのリフォームはお客様の協力があって成り立つものです。松山様に御協力いただきスムーズな工事ができ、満足いただけました。ありがとうございました。

(松川 美敏)

## 祝 松和会20周年

松川建設(株)の事業遂行に協力すると共に会員相互の親睦を深め、会員が協力して技術向上を図り松川建設(株)の発展に寄与することを目的として発足した松和会(松川建設(株)協力会)が設立されてから20周年を向かえました。

去る6月25日、20社会員全員参加及び松川建設全員並びに関係者により、20周年のお祝いをしました。

松川社長は、祝辞のなかで、長年の協力に感謝し、激動の時代の中新しい時代へ向けて元気な松和会であるよう述べた。



挨拶する  
陶中島工務店  
中島会長



祝辞を述べる  
松川社長



森 松竹堂 森社長  
(松和会副会長)



小笠原内装  
小笠原社長



藤本板金工業  
藤本社長

発足当初からの現役メンバーに苦労話・経験談を聞いた。

### キッチンへ立つ方へ くらしにうるおい



忙しい毎日、キッチンライフを楽しくさせる商品を見つけました。きれいな色のかわいいスポンジです。このスポンジが目映るとなぜか楽しい気持ちになり単調な食器洗いもきれいにさっとできそうです。また、スポンジ置場の隣に小さな観葉植物を置いてみようかな!という気持ちにもさせてくれます。生活にしばらくうるおいが続きます。私達のオススメ品です。

住まいの瓦版New! になり1周年を迎えました。そこで、いつもご愛読頂いている皆様に感謝をこめて、先着50名様にこのスポンジを2個セットでプレゼントさせていただきます。締切りは8月31日です。ご遠慮なくお電話下さいませ。

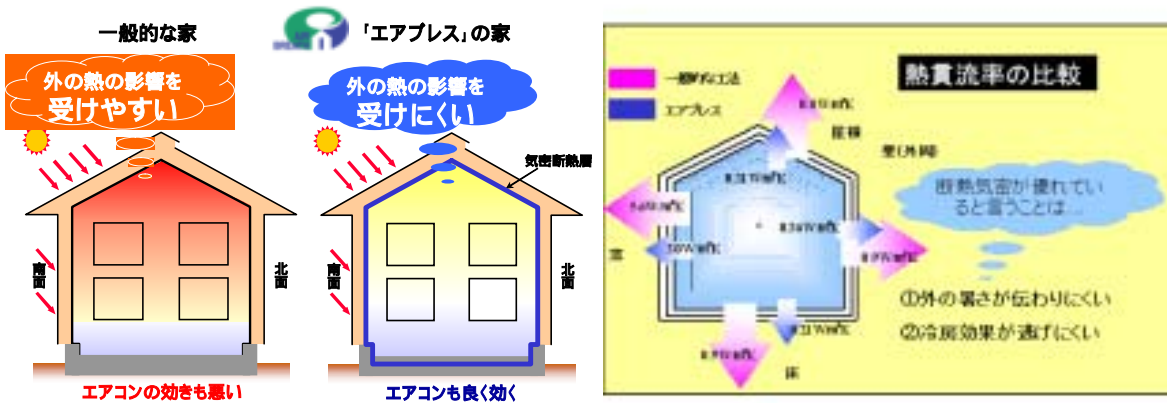
822-3753【片山】



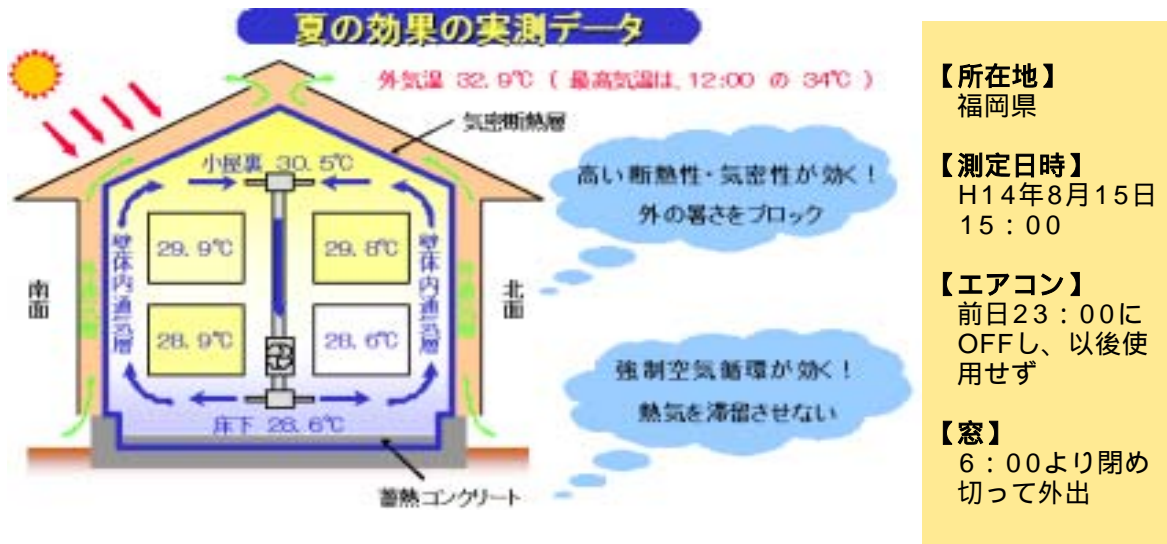
# 松川建設がおすすめる

## 『すっごい家』

### 「エアレス」の家って夏はどうなの？



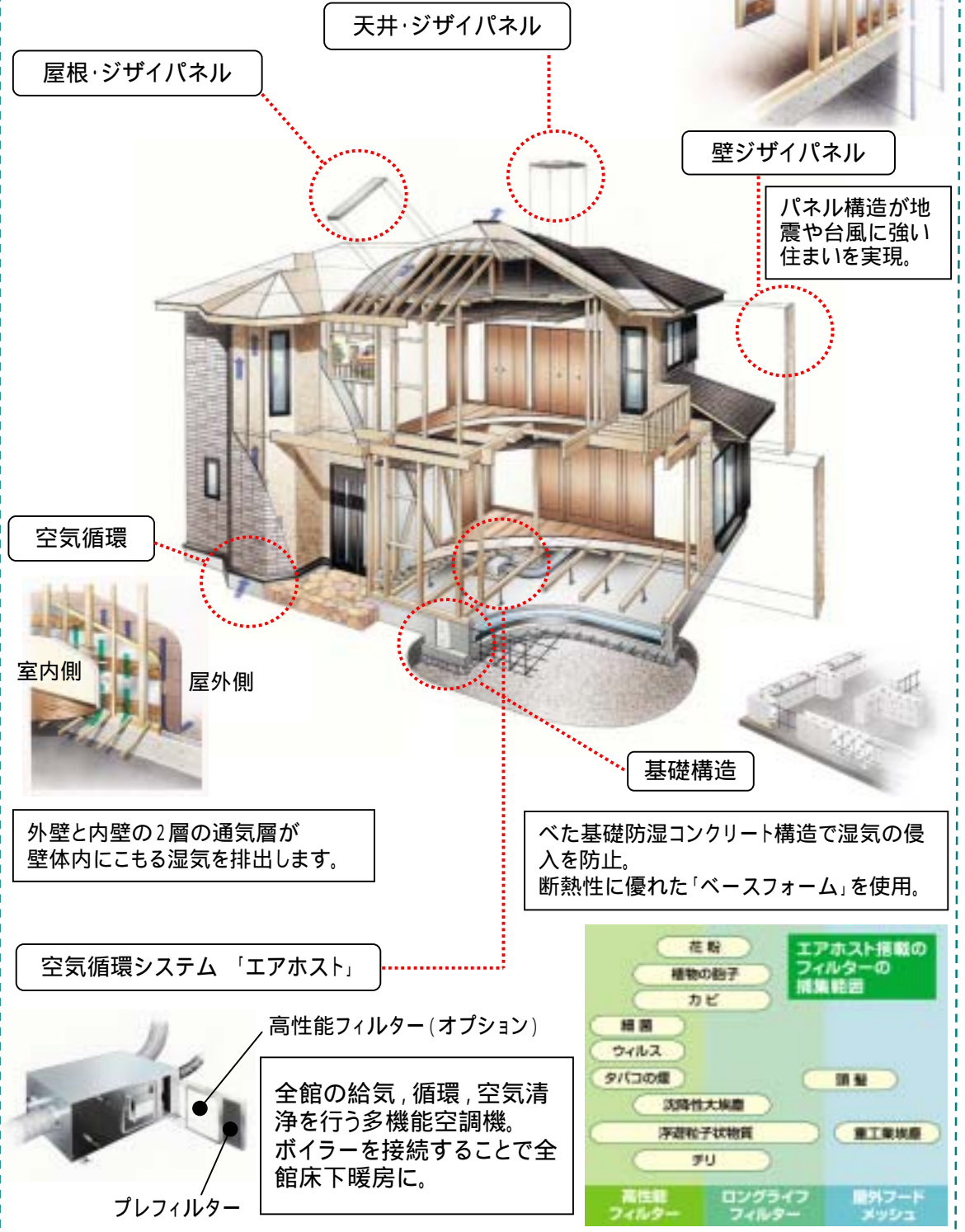
暑い夏も効果的！



夏の暑さ対策には日射の影響を少なくすることが重要です。

#### エアレスの構造

全てのパネルにはグラスウール16Kの約1.7倍の断熱性を持つ高性能断熱材を使用しています。



「エアブレス」は在来工法で  
色々なデザインの建物に  
使用できます！

ここに掲載されているものは全て松川建設㈱でプランニングされ、  
プレゼンテーションされたものです。

## 和 風

現代和風住宅



伝統和風住宅



伝統和風住宅



## モダン

郊外型住宅



2世帯住宅



事務所兼住宅



## クラシック

4世帯アパート



住宅



## 北欧風

住宅



## 南欧風

住宅

