


もっと身近に  
住まいの瓦版New!!

今年もよろしく  
お願い致します。

平成18年も、スタッフ一同住まいづくりのお手伝いをしてまいります。

松川 美敏 



信用第一で一步前進



**松川 美敏** 代表取締役 社長  
資格：一級建築士  
出身大学：福山大学 建築学科  
血液型：B型  
趣味：パソコン・水泳・テニス  
特技：パソコン  
大学卒業後市内設計事務所にて勤務(10年間)後、松川建設入社

お客様に喜んでもらえる様に日々努力しています。



**中尾 芳申** 常務取締役  
資格：一級建築施工監理技士  
一級土木施工監理技士  
二級建築士  
宅地建物取引主任者  
出身：大分県  
血液型：A B型  
趣味：ゴルフ  
特技：手品

冬暖かく、夏涼しい家(エアプレス)を海田町の方で体感したいです。



**川上 増次郎** 工事部長  
資格：二級建築士  
出身：熊本県  
血液型：B型  
趣味：テレビ観賞  
特技：ないかな・・・

勉強会や講習会に積極的に参加し、お役に立つ情報をお知らせしたいです。



**松川 晶子**  
経理・総務・設計  
資格：一級建築士  
建設業経理事務士三級  
出身：島根県  
血液型：O型  
趣味：水泳  
特技：子供達と遊ぶ事

料理、お菓子、パンといろいろな手作りをし、瓦版で紹介します。



**片山 裕子**  
経理・住まいの瓦版作成  
資格：建設業経理事務士二級  
日本商工会議所主催 珠算検定一級  
全国高等学校主催 簿記検定二級  
出身：山口県  
血液型：A型  
趣味：雑貨屋めぐり  
特技：料理



住みよい住まいづくり街づくり

松川建設株式会社

安芸郡海田町蟹原二丁目1番16号

TEL 082-822-3753

E-mail: macyan@mtj.biglobe.ne.jp

http://www5d.biglobe.ne.jp/ macyan/



1・2月の休み

1月28日(土)

2月25日(土)

日曜・祝日

エアプレス住宅・性能リフォーム・宅建業

平成18年は、先代から今まで築き上げた、信頼・信用を失う事のないように最善を尽くし、以下の事業を柱にお客様の安全・安心・快適な住まいづくりにつとめてまいります。

エアプレス住宅

新築工事において、冬暖かい・夏涼し・地震にも強い家、エアプレス住宅を推進します。



性能リフォーム

住宅の「性能リフォーム」を薦めてまいります。特に、耐震性・省エネ・耐久性の改善を重視し、又はそれ以外の性能リフォームについても以下のような事を配慮致します。

- 防火性**...外壁・屋根に不燃料を使用し、火災報知器を取付けます。
- バリアフリー**...段差なし、建具の引戸化などプランにおいて出来るだけ高齢者に配慮しています。
- 維持管理性**...床下及び屋根裏に点検口などを設置し維持管理しやすくします。
- シックハウス対策**...建材は全てF 商品以上を使用します。
- 視・音環境**...希望に応じて、二重サッシや防音建材を提案しております。
- 機能性**...機能的なプランニングを考慮します。又、スライド式のシステムキッチン・魔法びん浴槽・システムバス・三面鏡付の洗面化粧台・脱臭シャワートイレなど設備機器など多数のメーカーから選択でき、機能性に気を配ってまいります。
- ライフサイクルコスト**...リフォームする事によって、ライフサイクルコストを抑えています。
- デザイン性**...22歳からの設計事務所での経験を生かし、デザイン・カラーコーディネートします。



宅建業

売りたい・買いたい・貸したいを応援します。

性能リフォームとは・・・住宅の基本性能(耐震性・防火性・耐久性・バリアフリー・省エネ・防犯性・維持管理性・シックハウス対策・視環境・音環境・機能性・ライフサイクルコスト・デザイン性)の改善を行うリフォームです。



# ショールームイベント情報

## TOTO

どきどき ショールームイベント

親子で作る バレンタインチョコ



バレンタインデー直前企画！～手作りチョコ教室～

チョコレートのテンパリングからラッピングまでと本格的な作業を体験して頂けます。親子で力を合わせて、世界にただ一つのチョコレートを作ってみませんか？

開催日時 2月11日(土) 祝日  
午前11時～ 午後1時～  
午後2時～ 午後3時～  
参加費 1組 300円

所要時間は、各回とも約60分です。  
各回とも先着5組までとさせていただきます。  
エプロンをご持参ください。

ワクワク 快適りモデルセミナー

お掃除セミナー



これで安心、花粉対策編。  
暖かくなるにつれて気になってくる「花粉」。ちょっとした工夫で花粉対策ができる掃除方法を、お掃除のプロである(株)ダスキンより講師をお招きしてご紹介します。

開催日時 2月22日(水)  
午後1時30分～午後3時

TEL 082-505-1010 広島市南区宇品西4-1-36

## NORITZ

TEL 082-242-2240  
広島市中区大手町3-8-1 大手町中央ビル1F

## National リビングショールーム広島

暮らし方教室 ～IH料理体験～

実物のシステムキッチンでつくる楽しい、お手軽クッキング！！

開催日時 2月16日(金)  
24日(金)  
11時～13時  
定員各10名



お申込みは開催日5日前までに。

TEL 082-247-5766 広島市中区中町7-1



各メーカーは色々なイベントを企画しています。



## クリナップ

TEL 082-876-1133  
広島市安佐南区古市2-35-14

## (株)ミカド

初掲載

他社にないキッチン、流しが作業台に変身する、ミカドマジックが楽しめるキッチンは、ショールームでご覧頂けます。



TEL 082-229-7991  
広島市東区戸坂千足1-12-23

## 日立ハウステック

初掲載

府中、ダイヤモンドシティソレイユ真向い。シックなユニットバスと気の利く鏡の付いた洗面台が楽しませてくれます。



買い物ついでに、お気軽に見学してみてください。



TEL 082-285-4913  
広島市東区矢賀新町4-1-27

## トステム

初掲載

サッシ・ドア・洗面・浴室・キッチンを一度に見れるショールーム。リフォームマジックと題して、バリエーション豊かに楽しめます。スタイリッシュにモダンにと案内係の方のアドバイスがいただけます。



キッズコーナー

TEL 082-870-1358  
広島市安佐南区川内6-44-20

## ヤマハリビングテック



Flavored Tea でおもてなし

月替わりでおいしいお茶をご用意しております。その季節にぴったりのフレーバードティーを選んで皆様をおもてなししております。ヤマハのオープンキッチンと一緒に、いつもと違う雰囲気を楽しんでみませんか？  
期間 ～1月31日(火)まで 10時～17時  
台湾のお茶「冬間翠玉 冬茶」

ヒスイを意味する翠玉という品種で作られた、ジャスミンにも似た爽やかな香りの台湾烏龍茶。



TEL 082-221-5737  
広島市中区八丁堀10-14 松田ビル1F

## INAX

TEL 082-850-3919  
広島市安佐南区西原6-11-8

## サンウェーブ

ショールーム1周年記念

3月3日(土) 4日(日)

ピアノ・フルートコンサート

日時 3月4日(土) 11時～12時  
癒しのコンサート開催！クラシックの今、やすらぎのひと時をお楽しみください。

TEL 082-832-5277  
広島市安佐南区西原5-13-3



定員や時間予約が必要な場合がございます。お出かけの際は、各ショールーム、または松川建設までお問い合わせ下さいませ。

松川建設 TEL 082-822-3753



# ヤマハショールーム 入浴体験

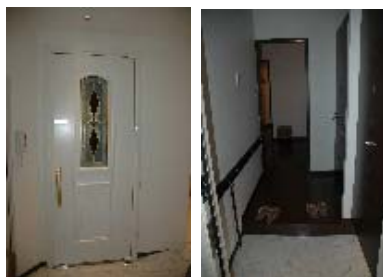
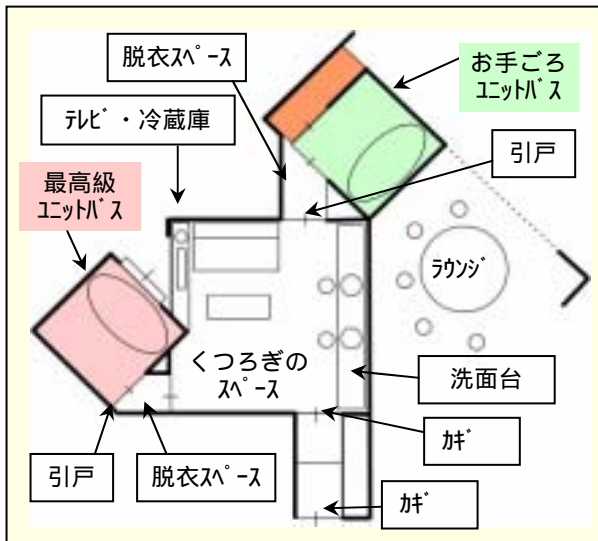
行ってきました！！



皆様に  
**「入浴体験のできるショールームがありますヨ！」**  
 とお知らせし「是非どうぞ！」とおすすめしながら、私達が体験していない様ではいけませんので、去年10月どんな感じか入浴体験してきました。

## 入浴体験スケジュール

到着	30分程度 操作説明	入室	リラックス タイムを ご自由 にお楽 しみ ください。	ラウンジ にて飲 物を いた だき なが らち ょっ ぴり おしゃべり	さっぱり してお 買 い物 へ、 また エス テへ 直 行 も い い か も...
----	---------------	----	--	--	--



モデルルームの玄関の様な扉を開けると、そこはもう「どなたかのお宅？」といった感じ。

サイド収納には、ふかふかのタオル・バスタオル・ガウンが入っていて自由に使えます。

さらに奥がアジアンテイストのくつろぎスペースです。洗面台には男性女性用化粧水・乳液などホテル並のアメニティーがありました。



くつろぎスペースの右手と左手にそれぞれの脱衣室・浴室があります。くつろぎスペースと脱衣室との間は引戸が付いており、カギもかけられます。脱衣室からお風呂へはまた扉がありカギもあります。左手はヤマハがおすすめする最高級のビュートTZ。右手は、良く買われているビュートSZでの楽しめるお風呂となっています。子供達は、2種類のお風呂を行ったり来たり。家とも銭湯とも違うお風呂に「すごい！電気が大きくなったり、小さくなったりする！（明暗のこと）」「うわ、泡が出る。さかの みたい！」「こんなお風呂がお家にあるといいのに・・・」と大喜びでした。

今回は家族づれの体験でしたが、「ご夫婦・ご友人・ご親戚の方と体験の仕方はさまざまです。」とヤマハショールームの加勢さん。体験前に設備の説明を受け、 のカギを閉めた後は、全員の帰る仕度ができるまでは、ホテルや旅館の家族風呂の様でした。

どうでしょうか、少しは感じが分かっていただけでしょうか・・・。  
 ちょっと銭湯への感覚で最新お風呂を タダ で体験してみませんか？ ご連絡お待ちしております。

# やっぱり木はいいね！

40年前からずっと園児達を見つめてきた



## 明光保育園の机のリフォーム

今回のリフォームは、保育園で子供たちが使う、机のリフォームです。数ヶ月前、海田町・明光保育園の園長先生より机リフォームのご相談を頂きました。「昔から使ってきた古い机が30台程あるのですが、木の温かさがある貴重なものなので出来れば磨いていつまでも使いたい。きれいになりますか？」と。「では1つお預かりし、リフォームしてみましょう。」という事で、中尾常務と職人さん達の打合せ後リフォーム。できた机を見て園長先生も「みちがえるようになって安心しました。」と喜ばれ、順次リフォームしていく事になりました。



大工さんの手で、ぐらつき・ゆるみを改良します。1台1台傷みや、ぐらつき箇所が違う為それぞれの傷みを訊きながら直すという作業です。



次に、塗装屋さんの手で表面の汚れ・ささくれた所・くぼみなどをサンダーでならしていきます。サンダーの届かない接合部は、1ヶ所1ヶ所紙やすりをを用い、ならしていきます。



表面がきれいになると次は、お化粧です。1回簡単に塗るのではなく、下の工程を経て完成します。



### 塗装の工程

- 下地調整塗料塗り (1回目) 乾かす
- 下地調整塗料塗り (2回目) 乾かす
- ペーパーがけ
- 中塗り 乾かす
- 上塗り 乾かす
- 完成

この塗装を担当してくれた職人さんは、大藤さん。1歳2ヶ月の女の子のお父さんです。「子供達の手にひっかからん様にちゃ〜んときれいにせんかね！」と言いながら1台1台の机に向かっていました。

## 木はこれができるからいいです！

新しいものに買い替えれば、大量の木くずとなり、ゴミとして扱われる机たち。物を大切に作る園長先生の温かい気持ちと職人さん達の心のこもった手でよみがえります。これでまたたくさんの子供達の成長の場面を見てゆくことでしょう。



明光保育園は創立71年目を迎えた歴史ある保育園です。

物を大切にする気持ち園児さん達にも伝わりますね。

すてきなリフォームありがとうございます。

ペーパーがけ表面の滑らかさをさらに良くする為、そして中塗り・上塗りの付きを良くする為にすること。

# 色を感じてみませんか？

生活する上で、色を意識した事はありますか？私達は毎日たくさんの色の中で生活しています。でもその色と向き合い耳をかたむける事はしませんよね。色を意識する事で、今まで見えなかった事や気付かなかった事を発見する事ができるようです。

先日「色はおしゃべりー色彩と空間の関係」という建築士会の勉強会に行ってきました。講師は、色彩プロデューサーの稲田恵子先生でした。

## 保健室の色彩

小学校の保健室、床も壁も天井もベッドのシーツまで真っ白。そんな中、心に重たいものもち、お腹や頭が痛くなる子供達が果たして癒されるのか・・・。

壁の一つの面を包み込む様なグリーンにしたり、楽しいイラスト・・・保健室が身近で入りやすい空間になり、痛くなる前に話しに遊びに来る様になった。

子供達の楽しそうな声がきこえてきます。

こういう話を写真を見ながら聞くと、う～んなるほど・・・とうなずいてばかりでした。以前勤めていた設計事務所では、病院や学校・保健、福祉施設等の設計の下っ端として線を引き、工事中・完成を見てきました。完成を見るたび感じた胸のモヤモヤが「これだったんだ！！」と感じました。

## 住宅はどうでしょう

色はおしゃべりする。色を意識してお部屋の中を見てみてください。好きな色と嫌いな色があると思います。感じ方はさまざまです。こち良い空間は自身でしか作りえません。私達は、そんなお客様の感性をお聞きし、色や形にしてゆけたらと考えます。色を意識してみてください。くつろぎとやすらぎのある家族だけの空間に近づけるとと思います。

稲田先生は、「これからは“母性”で色を感じてほしい」とおっしゃっておられました。今年は、少し色についても勉強し皆様にご提案できる様にしたいと思います。

松川 晶子

## ホスピタルアート

新しい病院の待合室、茶色の太い柱。無機質なイスはすべてテレビの方を向いている。

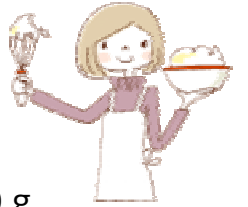
柱を白に塗替え、イラストレーターにより、やすらぎを感じる緑を主に、花や草の絵を描きその柱を囲む様なイスの配置に変更。

患者さん達の明るい対話が目に浮かびます。

無機質な壁が色を取り込む事で、語りかけてくれる生きたものに変化します。

# ゆうちゃんのお菓子づくり

## ガトーショコラ



### 材料（直径16cmの丸型1台分）

- ・製菓用チョコレート（ビスイト）60g
- ・バター（食塩不使用）40g
- ・薄力粉 15g
- ・グラニュー糖 60g
- ・ココアパウダー 15g
- ・卵黄 2個分
- ・卵白 2個分
- ・生クリーム 大さじ2
- ・飾り用の粉砂糖 適宜

### 下準備

- ・型にオーブンシートを敷くか、バターを塗って粉をはたいておきます。（ともに分量外）
- ・チョコレートは細かく刻みます。
- ・薄力粉とココアパウダーは合わせてふるっておきます。
- ・オーブンを160℃に温めておきます。

### 作り方 「稲田 多佳子さん」のレシピ。

- 1 小さなボウルにチョコレートとバターを入れ、底に60℃くらいの湯をあてて（湯せん）溶かします。溶けたら生クリームを加えて混ぜます。
- 2 別のボウルに卵黄を入れ、グラニュー糖の半量を加えて白っぽくもったりするまで泡立てます。
- 3 別のボウルに卵白を加えてなめらかに混ぜ、粉類（薄力粉・ココアパウダー）をふり入れてなじむまでていねいに混ぜ合わせます。
- 4 別のボウルに卵白を入れ、残りのグラニュー糖を少しずつ加えながら泡立てて、ツヤのあるしっかりとしたメレンゲを作ります。
- 5 別のボウルにメレンゲの1/3量を加え、泡立て器でぐるぐるとなじませます。残りのメレンゲを加えてゴムベラでさっくりと、手早くムラなく混ぜ合わせます。（メレンゲの白い筋が残らないよう注意してください。）
- 6 型に生地を流し入れ、160℃のオーブンで30分ほど焼きます。中央に竹串を刺してみて、生地がついてこなければ焼き上がりです。完全に冷めたら型から出し、好みで粉砂糖をふります。



瓦版についてのご意見ご感想をお待ちしています。お気軽におよせ下さい。

TEL 082-822-3753