

# 住まいの瓦版 春号

2020年136号



海田町 レモンの家※1 (いいこちの家) 建設中です。LDKと和室が間仕切扉を開けることで一体的なワンフロアになる間取りです。バリアフリーで使いやすいです。2階は将来子供さんが住むことも考えた個室となります。高気密高断熱で長期優良住宅仕様、少ないエネルギーで温度差のない、頑丈な住宅です。ベテランの大工さん4人入って工事中です。現在、サッシ取り付け・壁の断熱工事・電気配線が完了したところで、4月末には竣工予定です。住宅性能は数値化し明確にし、基準を上回る性能になっています。熱損失係数UA値0.46(※2, 平成25年度基準UA値0.87以下)、ηAC値1.9(※3) 断熱等性能等級4(※4)、耐震等級3(※5)の住宅です。断熱性能を確保するため気密性も測定して確認(C値1.0以下)します。



※1: レモンの家とは瀬戸内良質住宅研究会、レモンの家は広島、岩国の設計事務所・工務店が運営する、瀬戸内の豊かな自然環境を活かし、高気密・高断熱住宅によって、化石燃料に頼らない低燃費でヒートショックなどの健康リスクのない住宅の新築やリノベーションを提案、研究、開発する会です。  
http://www.lemon-house-setouchi.com/  
※2: UA値(外皮平均熱貫流率)とは、住宅の内部から床、外壁、屋根(天井)や開口部などを通過して外部へ逃げる熱量を外皮全体で平均した値です。値が小さいほど熱が逃げにくく、省エネルギー性能が高いことを示します。  
※3: ηAC値(平均日射熱取得率)とは、住宅に侵入する日射量を表す数値です。冷房期の指標です。数値が小さいほど侵入する日射の量が少なく、冷房効果が高くなります。  
※4: 断熱等性能等級とは「住宅の品質確保の促進等に関する法律」(通称: 品確法)に基づく「住宅性能表示制度」において、住宅の性能表示項目として10項目が定められています。そのうち「5. 温熱環境・エネルギー消費量に関する項目」で、冷暖房等に使用するエネルギー削減のための断熱・日射・気密化などの対策の程度、また設備(冷暖房、換気、照明等)によるエネルギー消費量等を評価し、「断熱等性能等級」で表します。等級は省エネルギー基準に基づいており、「断熱等性能等級4」はH25年省エネ基準の外皮性能相当となり、現時点で最高等級となります。等級4(最高等級): H25基準相当、等級3: H4基準相当、等級2: S55基準相当

※5: 耐震等級とは、地震に対する建物の強度を示す指標のひとつです。住宅の性能表示制度を定める「品確法」に沿って制定されたものです。建物の耐震性能によってランクが3段階に分かれており、その数字が大きければ大きいほど、建物の耐震性能が高いため、建物を建てたり買ったりする際の目安になります。耐震等級というのそもそも、地震で建物が崩壊しないよう、地震に対する構造躯体の倒壊・崩壊等のしにくさを表示したものです。耐震等級1は、建築基準法で定められた、建物に備わっているべき最低限の耐震性能を満たしていることを示すもので、震度6強から7に相当する、数百年に一度起こる大地震に耐える強度を持つように構造計算されています。耐震等級2は、上で示した耐震等級1の1.25倍の倍率の耐震強度があることを示しています。耐震等級3は、耐震等級1の1.5倍の耐震強度があることを示しています。住宅性能表示制度で定められた耐震性の中でも最も高いレベルであり、災害時の救護活動・災害復興の拠点となる消防署・警察署などは、その多くが耐震等級3で建設されています。

## ユーザー満足度 95%のガス衣類乾燥機 乾太くん

最近、テレビCMや新聞広告でよく目にするようになったリンナイのガス衣類乾燥機の紹介です。年々、順調に右肩上がり<sup>↑</sup>のようで、2019年の国内販売台数は65万台以上にのぼるそうです。面白いことに、このヒット、暖かい沖縄から始まったそうです。(私たちがイメージしている沖縄とは違い、実際は、湿度は高く、降水量が多い気候の為、洗濯物は乾きにくいそうです。)今では、沖縄だけでなく、本土でも大ブレイク中! 多くの支持を得ている理由は、ガスの火力を生かしたスピードとコストだそうです。

例えば・・・5kgの洗濯物の場合  
洗濯機の洗濯時間+約50分で乾燥まで完了できます。ガス代は1回あたり、50~60円。1日1回使用したとして、1ヶ月2,000円もかかりません。



- 時短とコストパフォーマンスだけではありません!
- 生乾きで発生するニオイ菌ともお別れ!
- 室内干しをしたときに発生するニオイのもと『モラクセラ菌』を除去!
- 大気汚染とも、さようなら!
- 窓の外では、花粉やPM2.5、車の排気ガスなどが飛沫していても気にせず、洗濯できます。
- 繊維が根元から立ち上がる!
- 洗濯乾燥したものが、天日干した以上にふっくらして戻ってきます。

タイプは4種類! 日ごろの洗濯量によって選べます。(左右 可変ドアです)  
・たっぷり乾燥の8kgタイプ  
・使い勝手の良い5kgタイプ (スタンダード・デラックスの2種類あり)  
・洗濯物が少ないご家族には3kgタイプ  
値段は、特別価格税込み¥86,240円(設置、ガス、排気ダクト工事費・設置台別)~  
注意: 本体とは別に、一台につき、一台の専門台が必要となります。(税込¥11,000~33,000円)

設置場所は、必ずしも洗濯機の周りだけではありません!  
住まいや使い方に合わせて、洗面所や脱衣室などの室内から、ベランダや軒下などの室外にも設置可能です。  
一度、「カラッ・フワ」を体験をしたい方、松川建設までご連絡ください。

### 【迷い猫のその後⇒幸せ家族の仲間入り】

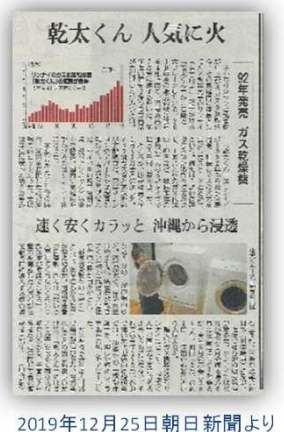
前回、迷い猫の飼い主さんを探していることを載せましたが、3ヶ月経っても残念ながら飼い主さんは現れませんでした。しかし、その性格が幸いし、里親募集をかける前に、家族に迎えたいとお申し出がありました。かわいがって頂けそうで、完全室内飼育・終生飼育・家族として医療受診など、様々な条件をご理解いただき譲渡することにしました。とても甘えん坊さんで、すぐ慣れて、今では親子3人+猫1匹が川の字になって寝ているそうです。新しい名前はマロウくん。良いご縁にめぐまれ、本当によかった! ご心配いただいた皆様、ありがとうございました。

『にゃんぱく宣言』をご存知でしょうか?  
最近、テレビCM、ラジオなどで流れているACジャパンのCMです。さだまさしさんが関白宣言の替え歌として歌われています。「にゃんぱく宣言」を見聞きする度、そうだ! そうだ! と心に刻み、ペットを家族にされている方やこれから家族に迎えようかと考えられている方と共感できたらうれしいです。最近では、自分にもしもの時、ペットの為に残せる保険「看取り保険」というものが出来ています。愛するペットの最期に責任を持つ。大切な事ですね。

~4月・5月・6月のお休み~  
日曜・祝日  
4月4日・6月20日

許可なくこの記事の転載・複製を禁止します。

住みよい住まいづくり 街づくり  
松川建設株式会社  
安芸郡海田町蟹原二丁目1番16号  
TEL 082-822-3753  
E-mail: e-sumai@matsukawa-k.com  
https://www.matsukawa-k.com



2019年12月25日朝日新聞より



## 【ペットにやさしい床材】

愛犬が家の中を自由に歩き回れるように、和室を洋室にリフォームされたA様。ペット用のタイルカーペットとフローリング材を提案し、選ばれたのは、ワンちゃんにとって滑りにくく、動き回りやすい、そしてもちろん掃除もしやすい「ワンラブフロアⅢ」でした。このワンラブフロアⅢは、小型犬の歩きやすさに配慮し、足腰のことを考えられた床材です。滑りにくい床は、愛犬の足腰にもやさしいのです。



畳の下は、断熱材が敷いてありました。



既存の断熱材に加え、新たに断熱材を追加しました。



床材を敷く前に、下張りをしてその上にワンラブフロアⅢを張りました。

おしっこや飲み水のしずくにも強く、お手入れ簡単です。



ミニチュアワイヤーダックスのしゅんくんとポムくん

一緒にくつろぐ時間が増えるね！

雑巾摺(周囲の壁)にピッタリ張るのは大工の腕です！

## 【ミッキーマウスのふすま】

ミッキーマウスが大好きなA様からのご依頼で、キャラクターデザインのふすまを貼り替えをしました。A様ご希望だった通信販売B社のふすま紙は、既存のふすまには小さくて断念。弊社取扱のふすま紙会社から探すことになりました。キャラクターふすまってあるのかなと正直、思いましたが、ありました！しかも、5種類ものデザイン！A様を選ばれたのは下記の2種類。オプションで引手の形もミッキーにされたので、統一感が出ました。障子紙もミッキーです。どれもとてもかわいいですね。部屋も和室から洋室に変身し、これからは、大好きなミッキーに囲まれて、奥様、しゅんくん、ポムくんの癒しのお部屋になるのではないのでしょうか？



障子紙は通販会社B社のものを使用



ゴールドのミッキーとミニーマウスの引手が楽しく飛び跳ねています！

ふすま紙だけでなく、壁紙もミッキー柄があります。かわいいプーさん柄もありますので、ディズニー好きの方にオススメです。



引手は、単独でも使用可能。落ち着いたマットな高級感あるスチール製

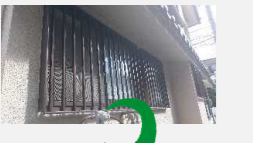


出入口引き戸と仏間襖は同じ柄

通信販売で販売されているふすまは、マンション用サイズが多いようで、一軒家のふすまには小さく、合わないことがあります。ご購入の際は、お気を付けください。

## 【破れない網戸 腰窓編】

ここ最近、家で留守番しているペットのために掃き出し窓用破れない網戸をご紹介しておりましたが、今回は、腰窓の破れない網戸をご紹介します。浴室と脱衣所をきれいに改修工事されたU様。タイル張りの浴室をシステムバスへ、少々古くなった洗面台を広く深いシンクのある洗面台に取り換え、既存の古くなった縦格子付窓サッシを断熱化するため、ペアガラスサッシと縦格子より防犯性の高いクロス格子に取り換えたいと要望がありました。場所は、1階の主要道から奥に入った所。日中は、窓を開けて外出したいというお話だったので、より高い防犯性が必要だと考え、見た目もよい破れない網戸をお勧めし、ご採用いただきました。

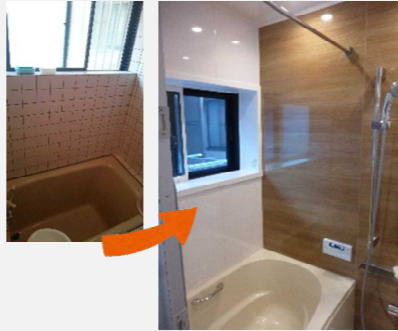


実は、縦格子・横格子・クロス格子を外すのは簡単なんです。この網戸は外からの飛来物もブロックしてくれます。

スッキリしたのに、防犯力UP！



LIXIL製の洗面台  
・つなぎ目がなく、サッと水滴を拭き取れる。  
・くもり止めコートされている3面鏡  
・ライトはもちろんLED  
・オプションでキャビネットを追加して大収納。



LIXIL製のシステムバス  
・バスタブは、ダブル保温構造でお湯が冷めにくい。  
・床は冷たさが感じにくく、汚れが取れやすい。  
・排水口は、うずの力でゴミがまとまり、排水を妨げない。

## 安芸区矢野南 A様



床下には、蟻道



天井上には、スズメバチの巣

## 今年も彼らの季節がやってきました！

春から秋にかけては、シロアリとスズメバチが巣作りする時期です。早期発見と予防で、被害拡大をSTOP！松川建設では、無料調査を行っておりますので、お気軽にご連絡くださいませ。

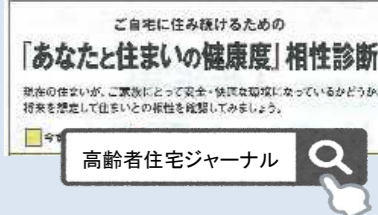
●シロアリ床下調査・駆除  
防除作業時間は、半日～1日（家の広さによって相違）  
料金は、¥150,000円～（家の広さ、被害状況によって相違）

●蜂の巣調査・駆除  
蜂の巣撤去・薬剤散布・隙間金網潰しなど  
除去作業時間は、半日～1日（巣の大きさによって相違）  
料金は、¥50,000円～（巣の大きさによって相違）

時期によっては込み合いますので、お早めにご連絡ください！

## 人生の折り返し点 50歳を過ぎたら、そろそろ将来の暮らし方を考えましょう！

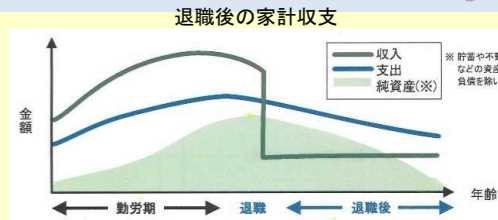
現在の住まいが、ご家族にとって安全・快適な環境になっているかどうか、将来を想定した『あなたと住まいの健康度』相性診断がインターネットで確認できます。今は元気でも、やがて体力低下が起きて、暮らし方にも変化が求められます。元気なうちの「**早めの決断**」が重要です！  
定年に差しかかった頃には、ご自宅も老朽化が進んでいます。建て替えるか、リフォームか、それとも便利なエリアに住み替えるか…私たちもお手伝いします。一緒に考えていきましょう！



## 「60歳からの住宅ローン」について

文字通り、60歳以上の方のための住宅ローンです。今年1月に住宅金融支援機構の商品【リ・バース60】の説明会に行ってきました。毎月の支払は、利息のみで、元金は、死後、相続人の方から一括返済していただくか、担保物件（住宅と土地）の売却により返済していただくものです。たいていの方は、退職すると家に入ってくるお金が減るのに、出ていくお金は減ることなく、退職前と同じくらい使われるそうです。年金だけでは補うことができず、貯金を崩して生活費に当てている方がほとんどという中、住んでいる家のリフォームまで手が回りません。そんな方のためのサービスです。

1. 古くなった自宅をリフォームしたい。
  2. 手すりの設置、段差など、自宅をバリアフリーにしたい。
  3. 子供が独立し、自分たちが住んでいる住宅が不要となった。
  4. 買い物や通院に便利な街中や、子供世帯の近所に住み替えたい。
  5. 年金収入のみとなったので、毎月の住宅ローンの支払額を減らしたい。
- などをお考えの方、必見です！

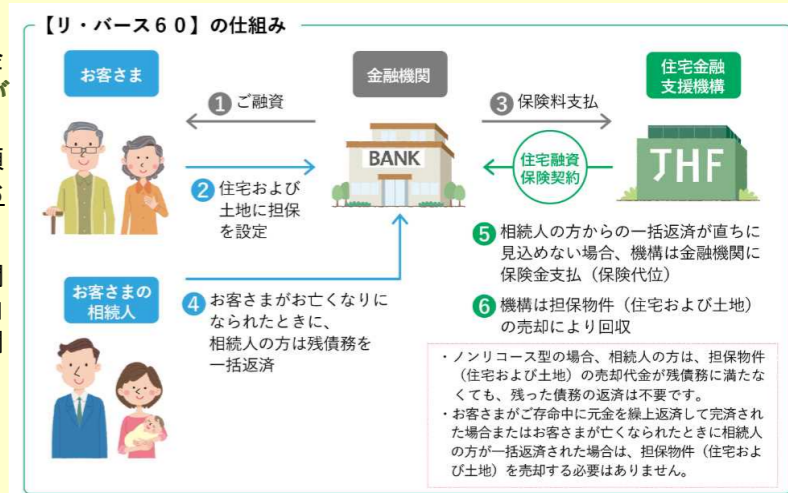


## ★リバースモーゲージ型住宅ローン★

持ち家や土地を担保にしますが、家にそのまま住みながら金融機関からお金が借りられる制度です。返済は、契約者様が亡くなられた後、自宅を売却して、代金を一括返済します。通常の住宅ローンは、最初、一度にお金を借りて、借りたい額を毎月返済するものですが、リバースモーゲージは、毎月お金を借りて利息を払い、死後、一括で返済するものです。

対象は、シニア層（満60歳以上）ですが、金融機関によって開始年齢が違います。使いみちも生活資金に限らず使える自由型と住宅関係のものなどの限定型があり、こちらも金融機関によって違います。

※気になる方は、最寄りの金融機関に直接行かれるか、松川建設までご連絡ください。



許可なくこの記事で転載・北-を禁止します。